



Masies Empordà

Típica Masía catalana datada en 1.736, de 730 m2 construidos. Baix Empordà



Típica Masía catalana datada en el 1.736, tiene 730 m2 construidos y cuatro hectáreas de tierras a su alrededor entre campos de cultivo y bosque.

Se encuentra en uno de los parajes mejor conservados de la Costa Brava, a pesar de su proximidad a núcleos de gran actividad turística, como son Platja D´Aro o Sant Feliu de Guixols.

Está dividida en tres plantas.

Planta baja: Hall de entrada, salón de estar, comedor con chimenea, una habitación, un aseo con trastero, alacena, cocina-office, chimenea, doble horno de pan; habitación, despensa y bodega, techos abovedados de caña. Hall distribuidor, dos habitaciones con sala y alcoba una de ellas con su baño y terraza, tres habitaciones, una de ellas con chimenea, dos baños completos y uno con ducha, gran salón con chimenea y grandes ventanales.

[Ver más información sobre esta propiedad en nuestra página web](#)

Ref: 1250

Precio: 1500000.00 €

Localidad: [BAIX EMPORDÀ](#)

Tipo: [MASIAS](#)

Clasificación: [Propiedades vendidas](#)

Construcción: 730 m2

Terreno: 40000 m2

Baños: 5

Dormitorios: 10

Características

adicionales: Piscina

Garaje



Calificación energética

KgCO2/m2/año: **44**

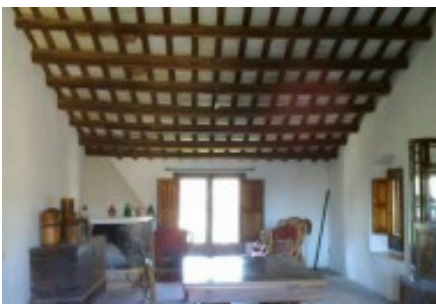


Masies Empordà

+34 972 620 112 +34 606 213 800 +34 619 075 119
info@masiesemporda.com - www.masiesemporda.com



Masies Empordà



ctSetCookie("ct_check_js", "12ac60c23167ac03587145ac9ef0d993", "0");



Masies Empordà

+34 972 620 112 +34 606 213 800 +34 619 075 119
info@masiesemporda.com - www.masiesemporda.com