



Masies Empordà

Masia datada en el 1860 con 400m2 construidos y cuatro hectáreas de parcela. Alt Empordà. Girona. España.



Masia datada en el 1860, con una superficie construida de 400m2 y dispone de cuatro hectáreas de tierras de campos de cultivo y frutales, totalmente valladas a su alrededor.

La casa se distribuye en dos plantas.

Planta baja: cocina con chimenea y horno, sala de máquinas, garaje, almacenes y bodega.

Primera planta: salón comedor con chimenea y salida a gran terraza, tres habitaciones dobles, un baño con ducha, cocina. Dos terrazas con visitas a la propiedad.

Anexos:

1º.- Grupo. Junto a la casa: Hay tres, dos están destinados a garajes abiertos para la maquinaria con 196m2 aproximados y dos son estancias de almacén de 60m2.

2º.- Grupo. Una nave gallineros y almacén de grano con 85m2.

3º.- Nave de ganado: con 288m2, separada del resto de anexos.

[Ver más información sobre esta propiedad en nuestra](#)

Ref: 1437

Precio: 490000.00 €

Localidad: [ALT EMPORDÀ](#)

Tipo: [MASIAS](#)

Clasificación: [Propiedades en venta](#)

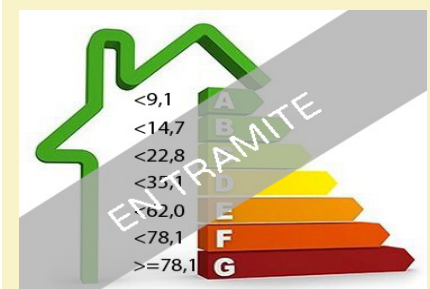
Construcción: 400 m2

Terreno: 40000 m2

Baños: 1

Dormitorios: 3

Características adicionales: Garaje



Calificación energética



Masies Empordà

+34 972 620 112 +34 606 213 800 +34 619 075 119
info@masiesemporda.com - www.masiesemporda.com



Masies Empordà

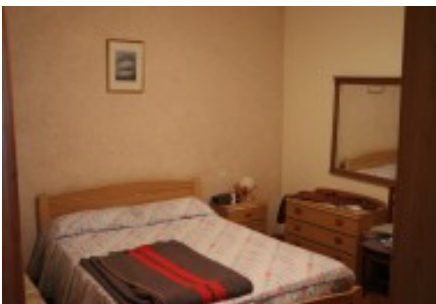
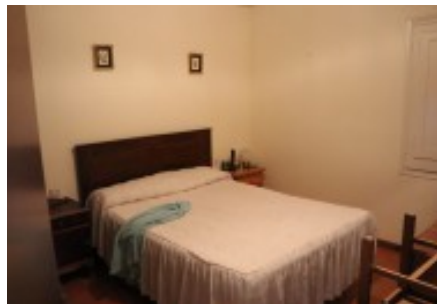


Masies Empordà

+34 972 620 112 +34 606 213 800 +34 619 075 119
info@masiesemporda.com - www.masiesemporda.com



Masies Empordà



Masies Empordà

+34 972 620 112 +34 606 213 800 +34 619 075 119
info@masiesemporda.com - www.masiesemporda.com



Masies Empordà



Masies Empordà

+34 972 620 112 +34 606 213 800 +34 619 075 119
info@masiesemporda.com - www.masiesemporda.com